

## ПРОГРАММА АДАПТАЦИИ СТУДЕНТОВ ПЕРВОКУРСНИКОВ К ОБУЧЕНИЮ



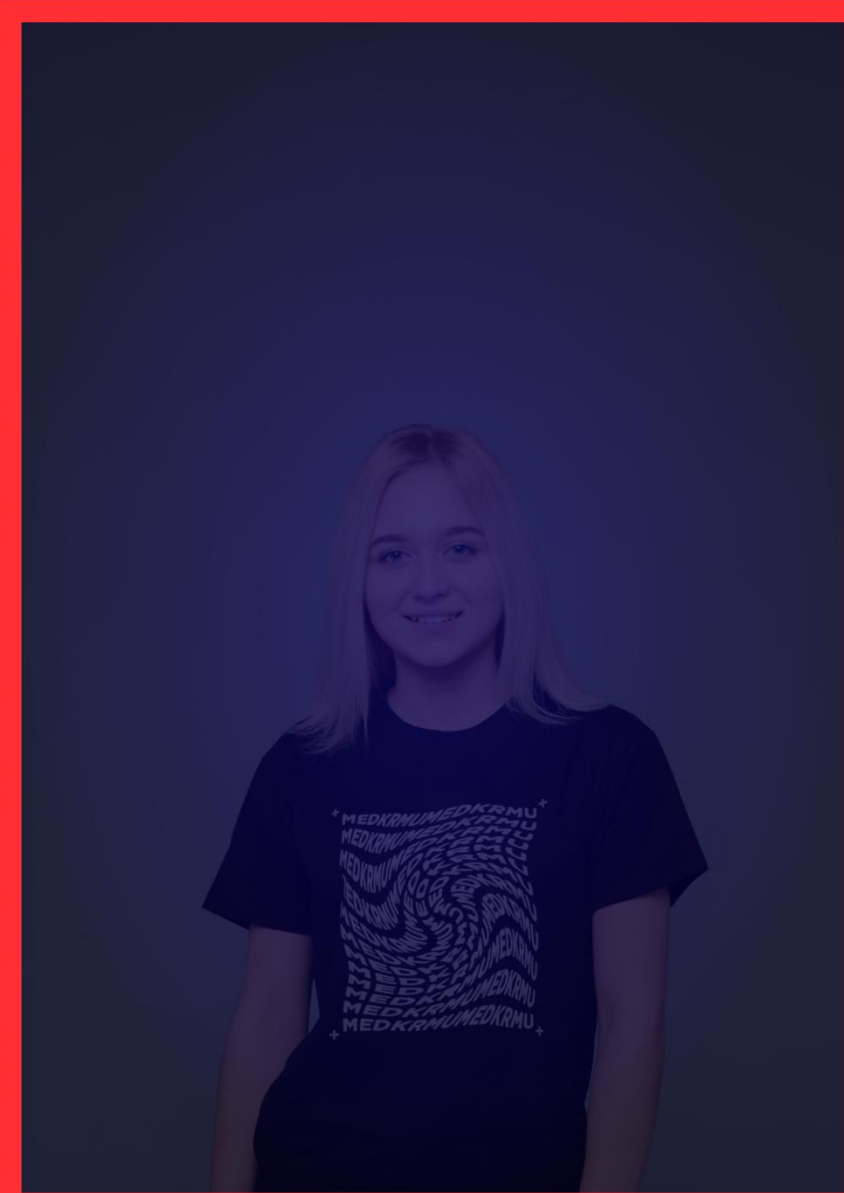
КАЗАХСТАНСКО-РОССИЙСКИЙ  
МЕДИЦИНСКИЙ УНИВЕРСИТЕТ  
ОСНОВАН В 1992 ГОДУ

## ЦЕЛЬ ПРОГРАММЫ

- СОЗДАНИЕ УСЛОВИЙ ДЛЯ УСПЕШНОГО  
РАЗВИТИЯ ОБРАЗОВАТЕЛЬНОГО  
И ИНТЕЛЛЕКТУАЛЬНО - ТВОРЧЕСКОГО  
ПОТЕНЦИАЛА ЛИЧНОСТИ СТУДЕНТОВ  
ПЕРВОГО КУРСА.



КАЗАХСТАНСКО-РОССИЙСКИЙ  
МЕДИЦИНСКИЙ УНИВЕРСИТЕТ  
ОСНОВАН В 1992 ГОДУ



## ЗАДАЧИ ПРОГРАММЫ:

1. Формирование профессионального становления студентов первого курса.
2. Разработка и проведение мероприятий, направленных на личностное, социально-психологическое и учебно-профессиональное развитие студентов первого курса.
3. Разработка и осуществление психотехнологий развития интеллектуально-творческого потенциала студентов первого курса в образовательной среде;
4. Формирование представлений о структуре учебного процесса, о внеучебной деятельности, корпоративной культуре учебного заведения;
5. Психологическая поддержка и сопровождение процесса адаптации к образовательной деятельности;
6. Создание социальной ситуации развития, обеспечивающей психологические условия для охраны здоровья и развития личности студентов первого курса;
7. Развитие у студентов первого курса позитивной и активной жизненной позиции, стратегии развития в личностной и будущей профессиональной деятельности;





8. Формирование у студентов первого курса ответственности и способности к активному социальному взаимодействию, этнотолерантности, уважению прав и свобод другой личности;
9. Развитие групповой сплоченности, создание благоприятного психологического климата в коллективе;
10. Развитие навыков эффективного межличностного взаимодействия, повышения уверенности в себе;
11. Диагностика способностей, интересов, опыта общественной работы студентов – первокурсников;
12. Формирование сознательного и ответственного отношения к учёбе, к избранной профессии;
13. Освоение норм студенческого общежития;
14. Оказание психологической и социальной помощи;
15. Создание условий для включения первокурсников в студенческую жизнь, в культурно -досуговую, спортивную, волонтерскую и иную общественно - значимую деятельность.



# ПРЕДПОСЫЛКИ ДЛЯ РЕЛИЗАЦИИ ПРОГРАММЫ

**АДАПТАЦИЯ СТУДЕНТОВ ЭТО СЛОЖНОЕ ЯВЛЕНИЕ, СВЯЗАННОЕ С ПЕРЕСТРОЙКОЙ СТЕРЕОТИПОВ ПОВЕДЕНИЯ, А ЧАСТО И ЛИЧНОСТИ.**

На протяжении первого года обучения происходит вхождении студента – первокурсника в студенческий коллектив, формируются навыки и умения рациональной организации умственной деятельности, осознается призвание к выбранной профессии, вырабатывается оптимальный режим труда, досуга и быта, развиваются и воспитываются профессионально значимые качества личности.

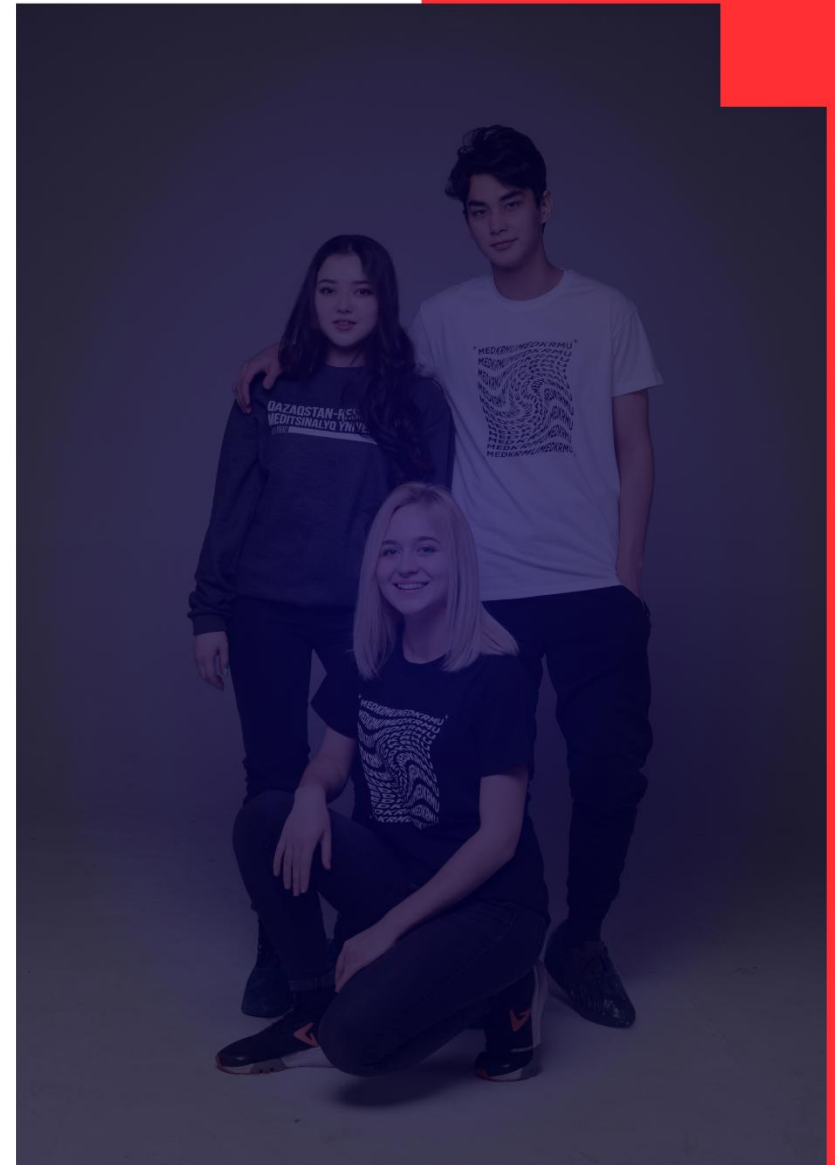
**ПРОЦЕСС АДАПТАЦИИ ПЕРВОКУРСНИКА ПРОТЕКАЕТ ПО СЛЕДУЮЩИМ УРОВНЯМ:**

- Приспособление к новой системе обучения.
- Приспособление к изменению учебного режима.
- Вхождение в новый коллектив.



## ТРУДНОСТИ, ВЫЯВЛЯЮЩИЕСЯ В ПРОЦЕССЕ АДАПТАЦИИ СТУДЕНТОВ-ПЕРВОКУРСНИКОВ К ОБУЧЕНИЮ В ВУЗЕ:

1. Переживания, связанные с уходом из школьного коллектива;
2. Недостаточная мотивационная готовность к выбранной профессии;
3. Неумение осуществить психологическую саморегуляцию (отсутствие навыков выполнения самостоятельной работы; неумение конспектировать, работать с первоисточниками, словарями, каталогами);
4. Поиск оптимального режима труда и отдыха в новых условиях;
5. Страх публичных выступлений перед своими однокурсниками и авторитетными вузовскими преподавателями;
6. Социально-экономические проблемы у иногородних студентов: обеспечение себя жильем и финансовыми средствами, незнание города, отсутствие эмоциональной поддержки родных и близких.





# СТРУКТУРА ПРОГРАММЫ

ПСИХОЛОГИЧЕСКИЙ БЛОК ОРИЕНТИРОВАН НА:

1

ПСИХОЛОГИЧЕСКУЮ ПОДДЕРЖКУ  
И СОПРОВОЖДЕНИЕ ПРОЦЕССА  
АДАПТАЦИИ К ОБРАЗОВАТЕЛЬНОЙ  
ДЕЯТЕЛЬНОСТИ.

2

РАЗРАБОТКУ И ОСУЩЕСТВЛЕНИЕ  
ПСИХОТЕХНОЛОГИЙ РАЗВИТИЯ  
ИНТЕЛЛЕКТУАЛЬНО-ТВОРЧЕСКОГО  
ПОТЕНЦИАЛА СТУДЕНТОВ ПЕРВОГО КУРСА  
В ОБРАЗОВАТЕЛЬНОЙ СРЕДЕ.

3

РАЗВИТИЕ У СТУДЕНТОВ ПОЗИТИВНУЮ И АКТИВНУЮ  
ЖИЗНЕННУЮ ПОЗИЦИЮ, СТРАТЕГИЮ РАЗВИТИЯ  
В ЛИЧНОСТНОЙ И БУДУЩЕЙ ПРОФЕССИОНАЛЬНОЙ  
ДЕЯТЕЛЬНОСТИ.

4

СОЗДАНИЕ СОЦИАЛЬНОЙ СИТУАЦИИ  
РАЗВИТИЯ, ОБЕСПЕЧИВАЮЩЕЙ  
ПСИХОЛОГИЧЕСКИЕ УСЛОВИЯ ДЛЯ  
ОХРАНЫ ЗДОРОВЬЯ И РАЗВИТИЯ  
ЛИЧНОСТИ СТУДЕНТОВ.

# ПСИХОЛОГИЧЕСКИЙ БЛОК ВКЛЮЧАЕТ:

Анкетирование обучающихся по выявлению признаков насилия (эмоциональное, физическое, экономическое, сексуальное).

Семинар-тренинг «Этнотолерантность и развитие способности к активному социальному взаимодействию».

Психологическое сопровождение студентов группы риска - сирот, инвалидов и студентов с девиантным поведением.



Тренинг для студентов 1-го курса «Психологические основы адаптации и самоактуализации личности студентов 1-го курса».





## ИНФОРМАЦИОННЫЙ БЛОК ОРИЕНТИРОВАН НА:

ОРГАНИЗАЦИЮ ИНФОРМАЦИОННОГО  
ОБЕСПЕЧЕНИЯ СТУДЕНТОВ  
ПЕРВОГО КУРСА И КУРАТОРОВ,  
ЗНАКОМСТВО ПЕРВОКУРСНИКОВ  
С ОСОБЕННОСТЯМИ  
ОБРАЗОВАТЕЛЬНОГО ПРОЦЕССА  
В НУО КРМУ.



## ИНФОРМАЦИОННЫЙ БЛОК ВКЛЮЧАЕТ:

Размещение информации на сайте НУО КРМУ, в социальных сетях, информация на стендах, публикации материалов в журнале «Актуальные проблемы теоретической и клинической медицины» НУО КРМУ, иные формы информационного обеспечения.

Проведение праздника «День Знаний», проведение организационных и тематических с обращений, проведение «Кураторский час», знакомство с университетом, его историей, традициями, Уставом, особенностями образовательного процесса, правилами внутреннего распорядка, корпоративной культурой учебного заведения;

Ознакомительные экскурсии по университету НУО КРМУ, организация анкетирования первокурсников, встреч на факультетах первокурсников с членами Комитета по делам молодежи.



## СОЦИАЛЬНЫЙ БЛОК ОРИЕНТИРОВАН НА:

Социальную, материальную поддержку студентов с особыми потребностями, студентов группы риска - сирот, инвалидов.

Вовлечение студентов в организацию и проведение культурно-массовых мероприятий.

### СОЦИАЛЬНЫЙ БЛОК ВКЛЮЧАЕТ:

Творческие вечера, «Посвящение в студенты», организация участия студентов в конкурсах, фестивалях, смотрах городского уровня.

## АКАДЕМИЧЕСКИЙ БЛОК ОРИЕНТИРОВАН НА:

Помощь в адаптации к учебному процессу. Вовлечение в деятельность студенческих научных сообществ.

### АКАДЕМИЧЕСКИЙ БЛОК ВКЛЮЧАЕТ:

Формирование устойчивого интереса первокурсника к выбранной профессии через овладение знаниями.

Привлечение студентов первого курса к научно-исследовательской работе.



# МЫ ОТКРЫТЫ ДЛЯ ВСЕХ!

## КОНСУЛЬТАЦИЯ ВЕСЬ ГОД



@medkrmu



MEDKRMU



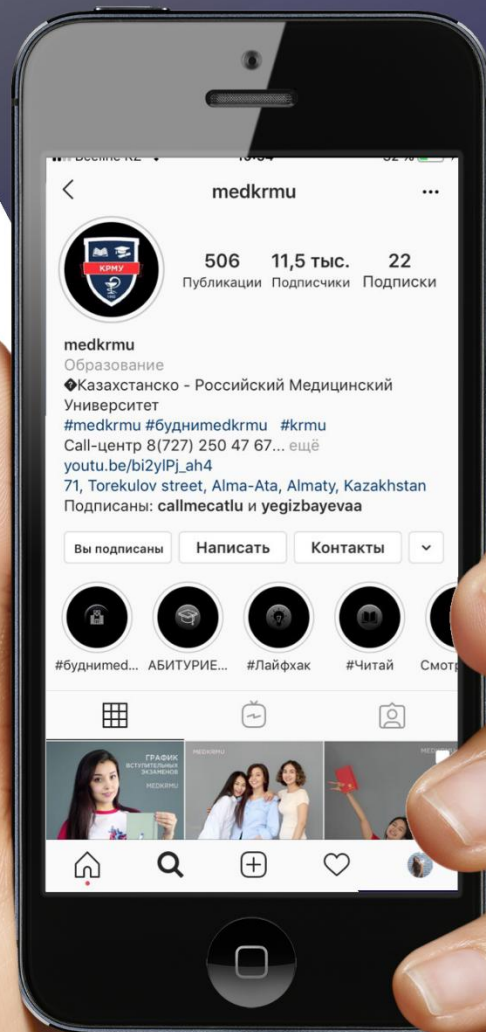
vk.com/medkrmu



@medkrmu



КАЗАХСТАНСКО-РОССИЙСКИЙ  
МЕДИЦИНСКИЙ УНИВЕРСИТЕТ  
ОСНОВАН В 1992 ГОДУ



## Пишите:

info@medkrmu.kz

## По любым вопросам обращаться:

8 (727) 250 - 47 - 67

8 (771) 495 - 50 - 61

## Хэштеги:

#medkrmu #krmu

#буднимедkrmu